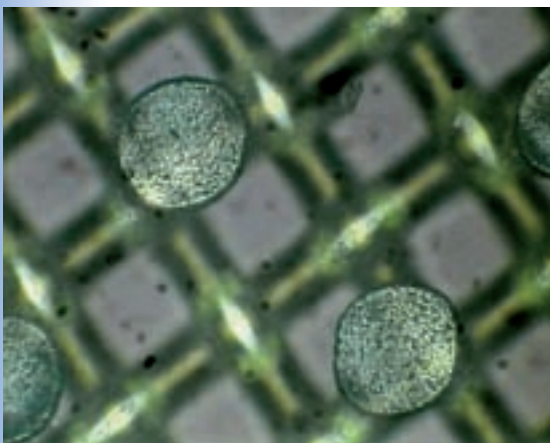
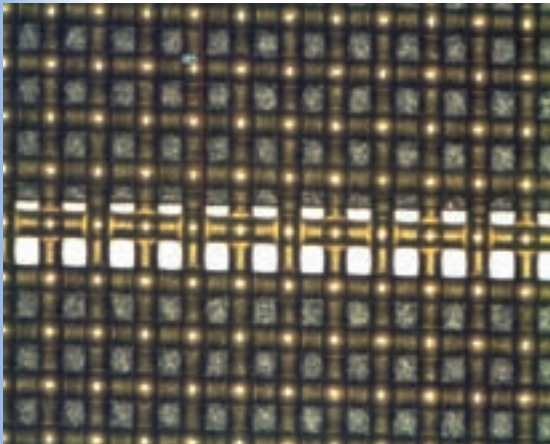


MLP - UV Exposure

Multi LED Präzision

...immer kleiner werden die zu druckenden Strukturen!
...immer größer die Anforderungen an die Siebdruckindustrie!

Um den stetig steigenden Anforderungen an die Druckträger gerecht zu werden, sind die **Multi LED Präzision** - UV Exposure entwickelt worden.
Diese Art der Schablonenherstellung zeichnet sich durch höchste Kopierqualität aus.



- Die neue LED-Belichtungsgeometrie besteht durch den exakten UV-Abstrahlwinkel.
- Durch die fast parallele Strahlführung werden die Druckkanten exakt und scharf belichtet.
- Um alle gängigen Emulsionen und Kapillarfilme zu belichten, werden ausgesuchte UV-LEDs mit verschiedenen Wellenlängen eingesetzt.
- Durch speziell entwickelte Linsen wird die UV Energie gemischt und so der Emulsion-Spektralempfindlichkeit angepasst.
- Zusätzlich wird das **Licht** nahezu parallel gerichtet und gebündelt.